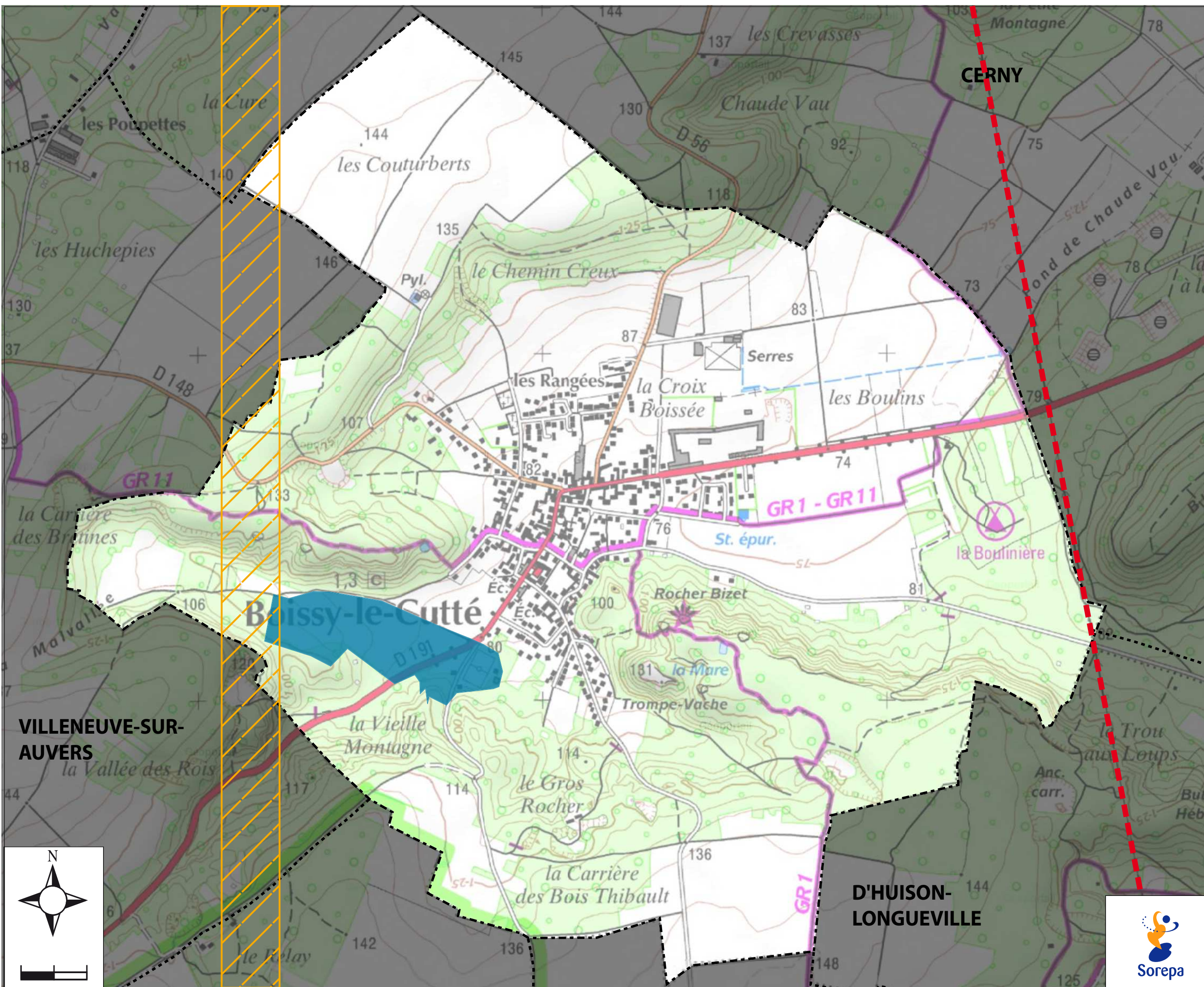


# PLAN DES SERVITUDES



**I4** : Servitudes relatives à l'établissement des canalisations électriques

**PT2** : Servitudes relatives aux transmissions radioélectriques :

- faisceau hertzien Paris-Bourges tronçon Boissy-sous-Saint-Yon Rumont (Neuvy Deux Clochers) CCT 91.13.002/77.13.001
- faisceau hertzien Puiset-Le-Marais au Fort de Kremlin-Bicêtre

**AS1** : Servitudes attachées à la protection des eaux potables :  
Forage F2 de Boissy-le-Cutté

